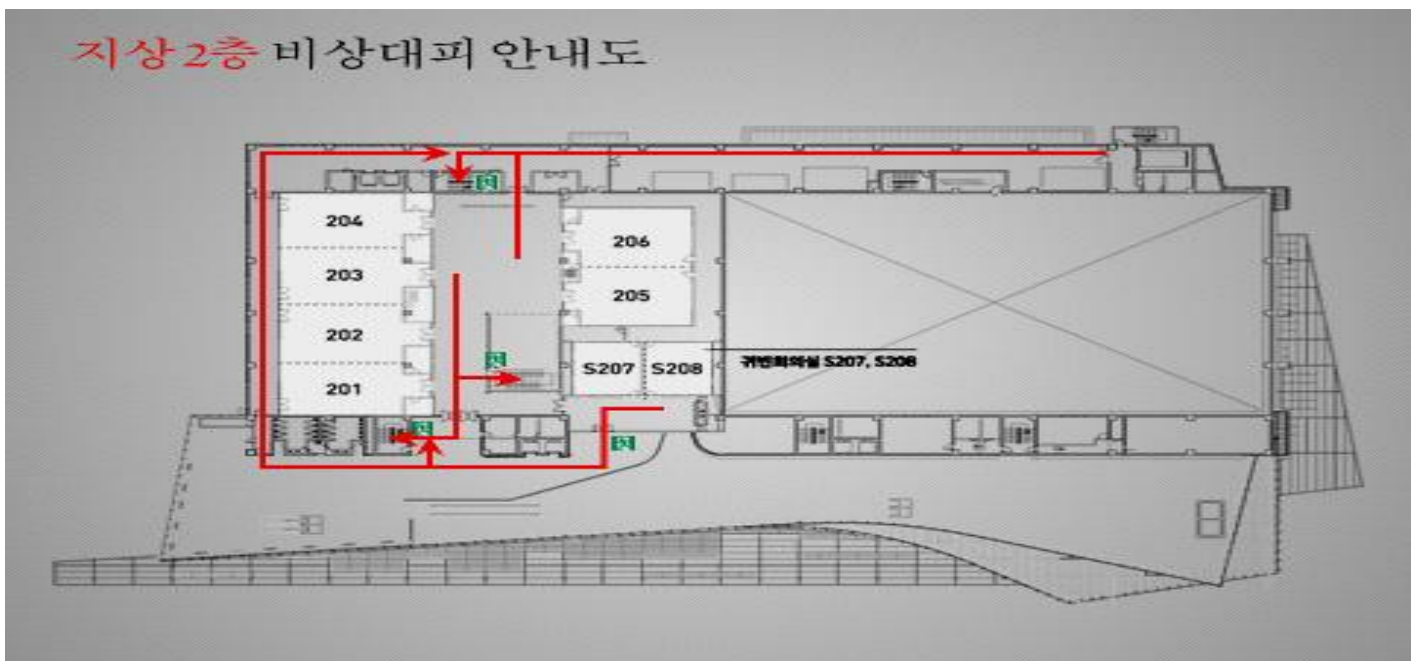
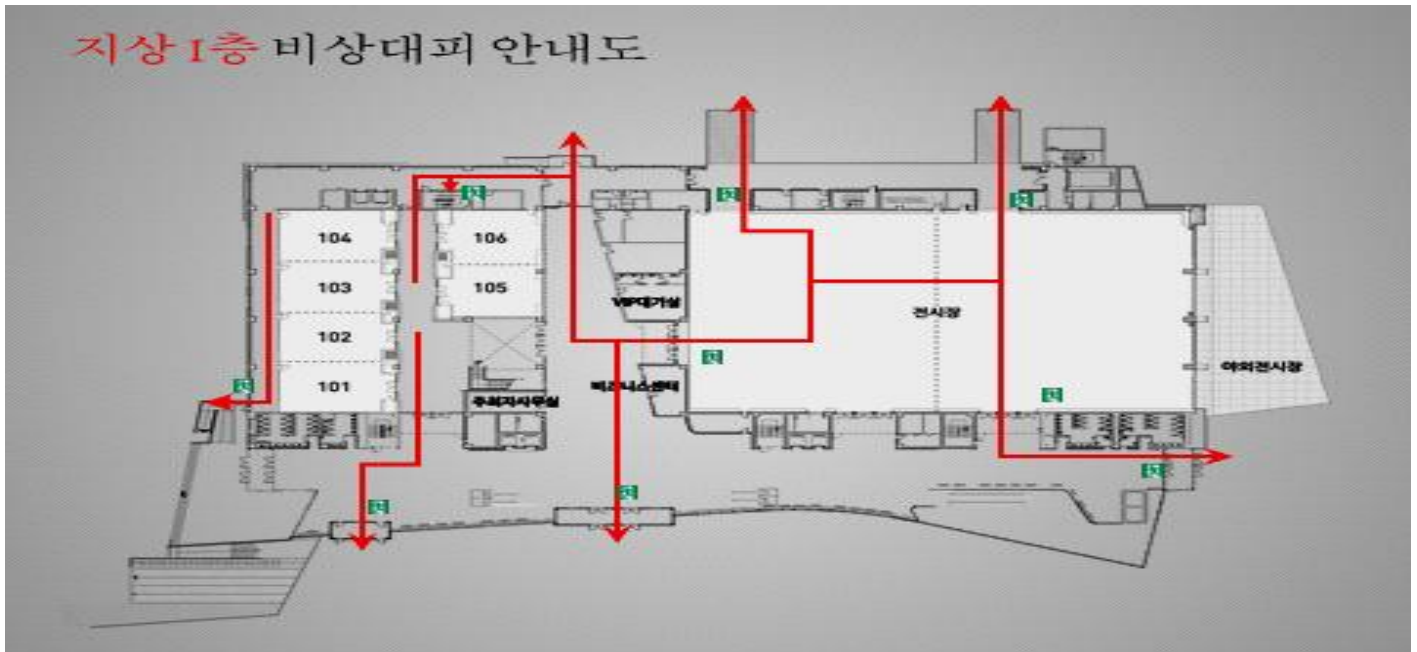


HICO 지진 발생시 대피요령 매뉴얼

지진 발생시 HICO 재난방송과 사이렌이 울리면 테이블, 의자 밑으로 빨리 대피한후, 손이나 가방으로 머리를 보호한 후 주변에 흔들림이 없을시 자신의 위치와 가장 가까운 비상계단을 찾아 센터 밖으로 침착하게 대피하시기 바랍니다.

1. HICO 건물안에 있을 경우 : 지진(흔들림)이 멈춘 후 본인의 위치와 가장 가까운 비상구를 아래 도면에서 찾아 계단을 이용하여 밖으로 침착하게 대피하여 주시기 바랍니다.



지상3층 비상대피 안내도



2. 엘리베이터를 타고 있을 경우 : 엘리베이터를 타고 있을 때 지진이 발생한 경우에는 즉시 모든버튼을 눌러 가장 가까운 층에서 내린후 본인의 위치와 가장 가까운 비상구를 도면에서 찾아 계단을 이용하여 밖으로 침착하게 대피하여 주시기 바랍니다.