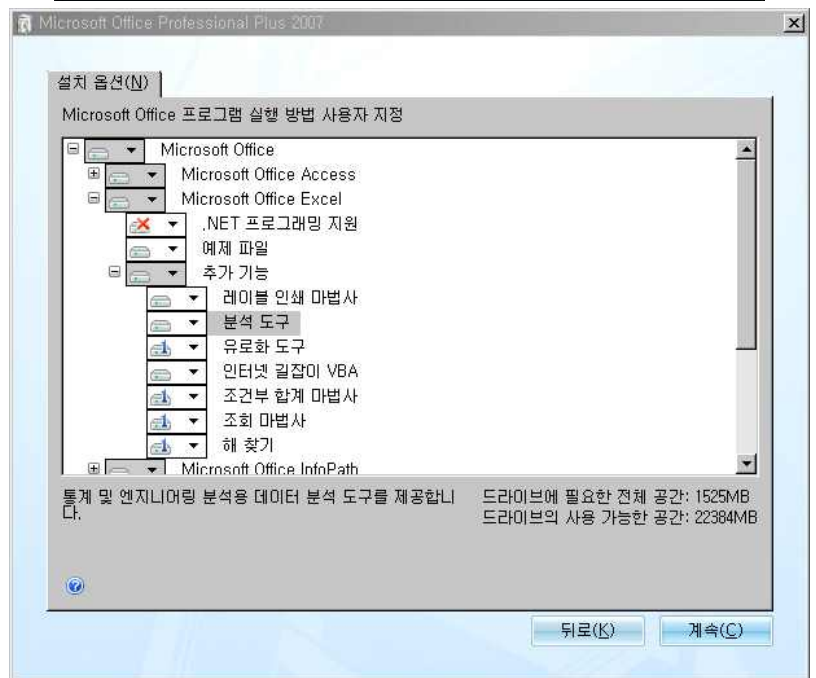



## MS Office 2007에서 통계 '분석 도구' 설치법

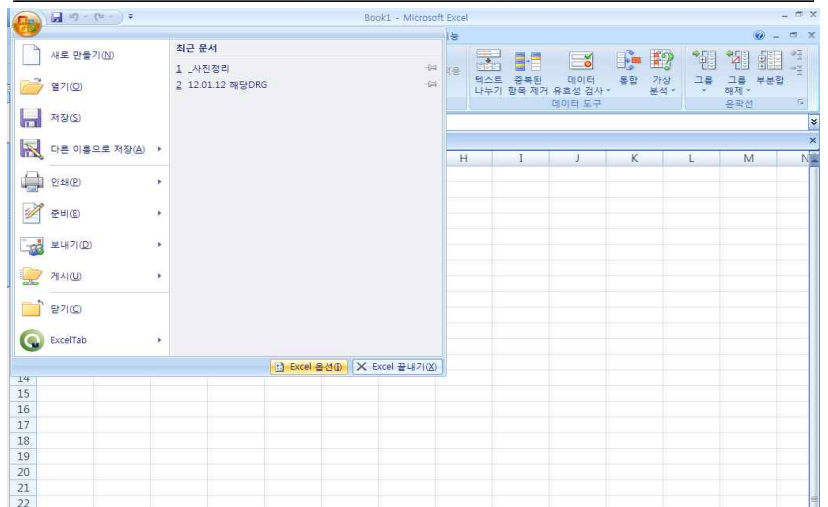
1. MS Office 2007 설치CD를 넣고(자동실행이 안될시 [Setup.exe](#) 클릭), 다음 화면에서 [기능 추가/제거](#)를 선택하고 [계속](#)



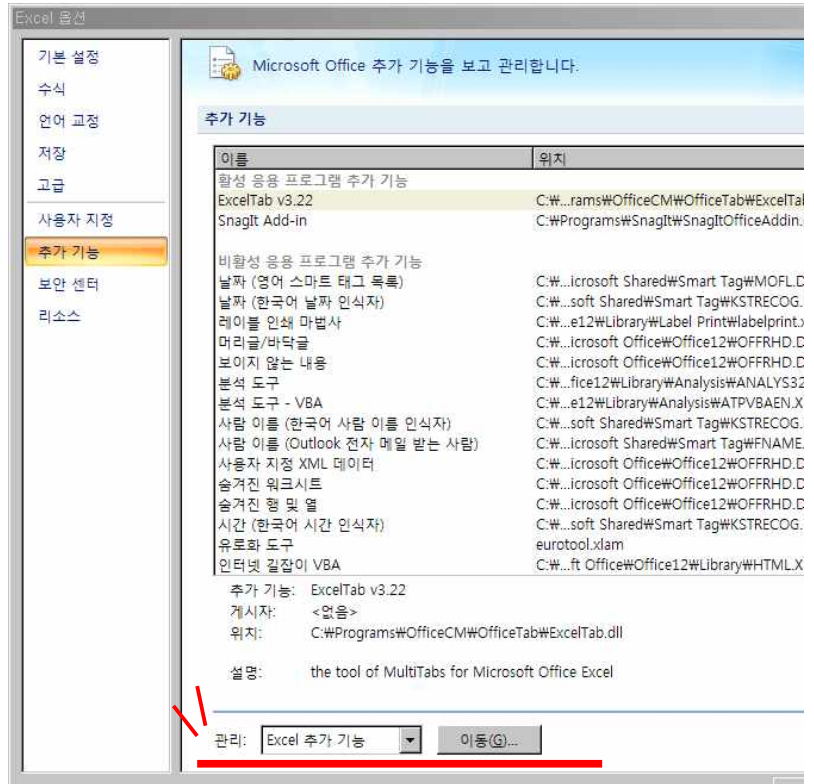
2. 다음 화면에서 항목 중 [Microsoft Office Excel](#) → [추가기능](#) → [분석 도구](#)를 선택한 다음 [내 컴퓨터에서 실행](#)으로 바꾸어 놓은 후 [계속](#)



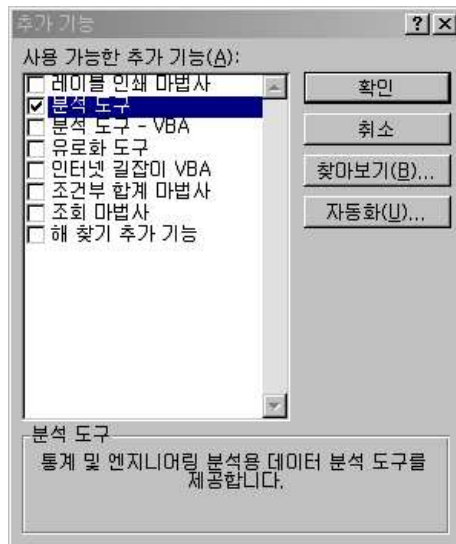
3. 설치 후 Excel 2007을 실행하고, 왼쪽 상단 의 [Excel 옵션](#)



4. 왼쪽의 **추가 기능** 에서 맨아래  
 “관리:Excel 추가기능” 에서  
**이동**



5. 다음의 창이 뜨면 **분석도구**에  
**체크**하고 **확인**



6. 상단메뉴 중 **데이터** 에서 맨  
 오른쪽에 **데이터 분석**이 보이면  
 설치 완료

